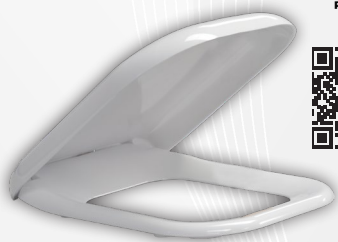




## 02390 SEDILE TERMOINDURENTE "Q3"



CODICE	VARIANTE	COD.PRODUTTORE	U.M.	M.V.	CF	LISTINO
0239002	Chiusura normale	43760	PZ	1	1	171,8740
0239004	Chiusura rallentata	43761	PZ	1	1	268,6980

Interasse Fori: 15,5 cm.  
Cerniere di ricambio articolo codice 1286602 e 1286604

Materiale: Duroplast  
Finitura: Bianco Lucido



## 02392 SEDILE TERMOINDURENTE "JOIN"



CODICE	VARIANTE	COD.PRODUTTORE	U.M.	M.V.	CF	LISTINO
0239202	Chiusura normale	4763	PZ	1	1	225,7200

Per versione Corta.  
Cerniere di ricambio articolo codice 1286602

Materiale: Duroplast  
Finitura: Bianco Lucido



## 02394 SEDILE TERMOINDURENTE "EGG"



CODICE	VARIANTE	COD.PRODUTTORE	U.M.	M.V.	CF	LISTINO
0239404	Chiusura rallentata	51761	PZ	1	1	242,3260

Interasse fori: 15.5 cm.  
Cerniera di ricambio 1287604

Materiale: Duroplast  
Finitura: Bianco Lucido

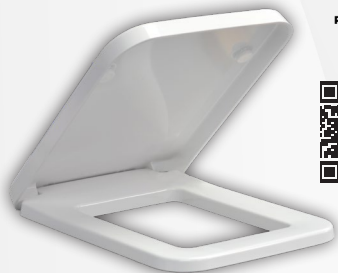
No. art.	Colore / superficie	Chiusura ammortizzata	Fissaggio
51761000	Bianco / Lucido	Sì	Dall'alto

Materiale  
Fastening distance

Duroplast  
15.5 cm



## 02396 SEDILE TERMOINDURENTE "NOVECENTO"



CODICE	VARIANTE	COD.PRODUTTORE	U.M.	M.V.	CF	LISTINO
0239602	Chiusura rallentata	40760	PZ	1	1	308,3700

Interasse fori: 15,5 cm.  
Cerniera di ricambio articolo codice 1287902

Materiale: Duroplast  
Finitura: Bianco Lucido

No. art.	Colore / superficie	Chiusura ammortizzata	Fissaggio	Materiale cerniera
40760000	Bianco / Lucido	Sì	Dall'alto	Ottone cromato

Materiale  
Fastening distance

Duroplast  
15.5 cm



## 12520 SEDILE TERMOINDURENTE "EASY" E "QUINTA"



CODICE	VARIANTE	COD.PRODUTTORE	U.M.	M.V.	CF	LISTINO
1252002	Chiusura normale	42761000	PZ	1	5	134,1020
1252004	Chiusura rallentata	42763000	PZ	1	5	227,3920

Interasse fori: 15,5 cm.  
Cerniere di ricambio nostro articolo 1287204.

Materiale: Duroplast  
Finitura: Bianco Lucido

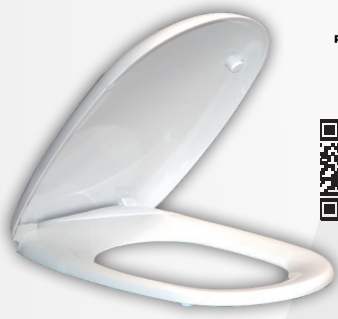
No. art.	Colore / superficie	Chiusura ammortizzata	Fissaggio	Materiale cerniera
42763000	Bianco / Lucido	Sì	Dall'alto	Ottone cromato
42761000	Bianco / Lucido	No	Dall'alto	Metallo

Materiale  
Fastening distance

Duroplast  
15.5 cm



## 12666 SEDILE TERMOINDURENTE "500"



CODICE	VARIANTE	COD.PRODUTTORE	U.M.	M.V.	CF	LISTINO
1266602	Chiusura normale	41761	PZ	1	5	213,6740
1266604	Chiusura rallentata	41763	PZ	1	5	339,2260

Interasse fori: 15.5 cm.  
Cerniere di ricambio nostro articolo 1287204.

Materiale: Duroplast  
Finitura: Bianco Lucido