



Serie: FUTURGAS GP 2235.
Filettatura Femmina: UNI EN ISO 10226-1 (ISO 7-1:1994).
Filettatura dado girevole: UNI EN ISO 228-1.
Pressione di esercizio: MOP 5.
Classe di resistenza alle alte temperature: B0,1.
Temperatura di esercizio: da -20 °C a +60 °C. Le valvole devono essere utilizzate in solo posizione completamente aperta o chiusa.



05744 VALVOLA A SFERA GAS F/F CON DADO GIREVOLE E FARFALLA IN ALLUMINIO FIV

CODICE	VARIANTE	COD.PROD.	U.M.	M.V.	CF	LISTINO
0574402	1/2" F x 3/4" G - DN15	8206R004	PZ	1	30	18,2984
0574402	1/2" F x 3/4" G - DN15	8206R004	PZ	1	30	18,2984
0574404	3/4" F x 3/4" G - DN20	8206R105	PZ	1	10	23,3278
0574404	3/4" F x 3/4" G - DN20	8206R105	PZ	1	10	23,3278
0574406	3/4" F x 1" G - DN20	8206R005	PZ	1	8	25,9010
0574406	3/4" F x 1" G - DN20	8206R005	PZ	1	8	25,9010
0574408	1" F x 1" 1/4 G - DN25	8206R006	PZ	1	5	40,4565
0574408	1" F x 1" 1/4 G - DN25	8206R006	PZ	1	5	40,4565



Serie: FUTURGAS GP 2235.
Valvola a sfera a squadra per gas, Femmina-Dado girevole, con Farfalla in alluminio verniciata gialla. Filettatura Femmina: UNI EN ISO 10226-1 (ISO 7-1:1994). Filettatura dado girevole: UNI EN ISO 228-1.
Pressione di esercizio: MOP 5.
Classe di resistenza alle alte temperature: B0,1.
Temperatura di esercizio: da -20 °C a +60 °C. Le valvole devono essere utilizzate in posizione solo completamente aperta o chiusa.



05748 VALVOLA A SFERA GAS A SQUADRO F/F CON DADO GIREVOLE E FARFALLA ALLUMINIO FIV

CODICE	VARIANTE	COD.PROD.	U.M.	M.V.	CF	LISTINO
0574802	1/2" F x 3/4" G	8217R004	PZ	1	30	19,9229
0574804	3/4" F x 3/4" G	8217R105	PZ	1	18	27,6425
0574806	3/4" F x 1" G	8217R005	PZ	1	18	29,5789
0574808	1" F x 1" 1/4 G	8217R006	PZ	1	10	47,0715



Serie: FUTURGAS GP 2235.
Valvola a sfera a squadra per gas, Maschio-Dado girevole, con Farfalla in alluminio verniciata gialla.
Filettatura Maschio: UNI EN ISO 10226-1 (ISO 7-1:1994). Filettatura dado girevole: UNI EN ISO 228-1. Pressione di esercizio: MOP 5. Classe di resistenza alle alte temperature: B0,1. Temperatura di esercizio: da -20 °C a +60 °C. Le valvole devono essere utilizzate solo in posizione completamente aperta o chiusa.



05750 VALVOLA A SFERA GAS A SQUADRO M/F CON DADO GIREVOLE E FARFALLA ALLUMINIO FIV

CODICE	VARIANTE	COD.PROD.	U.M.	M.V.	CF	LISTINO
0575002	1/2" M x 3/4" G DN15	8218R004	PZ	1	30	21,5864
0575004	3/4" M x 3/4" G DN20	8218R105	PZ	1	18	28,2143
0575006	3/4" M x 1" G DN20	8218R005	PZ	1	18	29,5792
0575008	1" M x 1" 1/4 G DN25	8218R006	PZ	1	10	47,0715

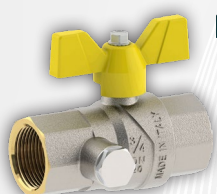


Serie: FUTURGAS GP 2235.
Valvola a sfera a squadra per gas, con Farfalla in alluminio verniciata gialla. Filettatura: UNI EN ISO 10226-1 (ISO 7-1:1994). Pressione di esercizio: MOP 5. Classe di resistenza alle alte temperature: B0,1. Temperatura di esercizio: da -20 °C a +60 °C.



05751 VALVOLA A SFERA GAS A SQUADRO CON FARFALLA IN ALLUMINIO FIV

CODICE	VARIANTE	COD.PROD.	U.M.	M.V.	CF	LISTINO
0575102	1/2" F/F - DN15	8213R004	PZ	1	36	16,8298
0575104	1/2" M/F - DN15	8214R004	PZ	1	36	17,6226
0575106	3/4" F/F - DN20	8213R005	PZ	1	24	24,3155
0575108	3/4" M/F - DN20	8214R005	PZ	1	24	24,2765
0575110	1" F/F - DN25	8213R006	PZ	1	12	38,7151
0575112	1" M/F - DN25	8214R006	PZ	1	12	39,1050



Serie: FUTURGAS GP 2235.
Valvola a sfera per gas nichelata, attacco Femmina-Femmina, con attacchi di pressione, con maniglia a Farfalla in alluminio verniciata gialla. Filettatura Femmina: UNI EN ISO 10226-1 (ISO 7-1:1994). Filettatura presa di pressione: UNI EN ISO 228-1. Pressione di esercizio: MOP 5. Classe di resistenza alle alte temperature: B0,1. Temperatura di esercizio: da -20 °C a +60 °C. Le valvole devono essere utilizzate solo in posizione completamente aperta o chiusa.



05756 VALVOLA A SFERA GAS F/F CON PRESA DI PRESSIONE E FARFALLA IN ALLUMINIO FIV

CODICE	VARIANTE	COD.PROD.	U.M.	M.V.	CF	LISTINO
0575602	1/2" - DN15	8207R004	PZ	1	30	21,7943
0575604	3/4" - DN20	8207R005	PZ	1	18	28,6692
0575606	1" - DN25	8207R006	PZ	1	12	41,6652



Serie: FUTURGAS GP 2235.
Valvola a sfera per gas nichelata, attacco Femmina-Dado girevole, con attacchi di pressione, con maniglia a Farfalla in alluminio verniciata gialla. Filettatura Femmina: UNI EN ISO 10226-1 (ISO 7-1:1994). Filettatura dado e presa di pressione: UNI EN ISO 228-1. Pressione di esercizio: MOP 5. Classe di resistenza alle alte temperature: B0,1. Temperatura di esercizio: da -20 °C a +60 °C. Le valvole devono essere utilizzate solo in posizione completamente aperta o chiusa.



05760 VALVOLA A SFERA GAS F/F CON PRESA PRESSIONE DADO GIR. E FARFALLA IN ALLUMINIO FIV

CODICE	VARIANTE	COD.PROD.	U.M.	M.V.	CF	LISTINO
0576002	3/4" F x 1" G - DN20	8208R005	PZ	1	10	36,4278
0576004	1" F x 1" 1/4 G - DN25	8208R006	PZ	1	10	53,4006

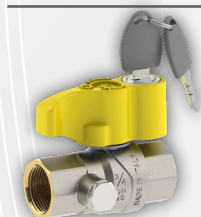


Serie: FUTURGAS GP 2235 Valvola a sfera a squadra per gas nichelata, attacco Femmina-Dado girevole Femmina, con attacco di pressione, con maniglia a Farfalla in alluminio verniciata gialla. - Filettatura Femmina: UNI EN ISO 10226-1 (ISO 7-1:1994) - Filettatura dado girevole e presa di pressione: UNI EN ISO 228-1 - Pressione di esercizio: MOP 5 - Classe di resistenza alle alte temperature: B0,1 - Temperatura di esercizio: da -20 °C a +60 °C. Le valvole devono essere utilizzate solo in posizione completamente aperta o chiusa.



05761 VALVOLA A SFERA GAS F/F A SQUADRO CON PRESA PRESSIONE DADO GIR. E FARFALLA FIV

CODICE	VARIANTE	COD.PROD.	U.M.	M.V.	CF	LISTINO
0576102	3/4" F x 1" G - DN20	8220R005	PZ	1	16	36,2199
0576104	1" F x 1" 1/4 G - DN25	8220R006	PZ	1	8	53,0367



Valvola a sfera per gas nichelata, attacco Femmina-Femmina, con Farfalla in alluminio con serratura e attacchi di pressione.
Filettatura Femmina: UNI EN ISO 10226 (ISO 7-1:1994). Filettatura presa di pressione: UNI EN ISO 228-1. Pressione di esercizio: MOP 5. Classe di resistenza alle alte temperature: B0,1. Temperatura di esercizio: da -20 °C a +60 °C. Le valvole devono essere utilizzate solo in posizione completamente aperta o chiusa.



05762 VALVOLA A SFERA GAS DIRITTA CON PRESA PRESSIONE E CHIAVE FIV

CODICE	VARIANTE	COD.PROD.	U.M.	M.V.	CF	LISTINO
0576202	3/4" F x 3/4" F	8221R005	PZ	1	10	59,2488
0576204	1" F x 1" F	8221R006	PZ	1	8	71,5690