



Materiale: Ottone

Finitura: Ottone Giallo



Filtro a "Y" per la raccolta di impurità. Estremità filettate femmina/femmina UNI ISO 228.
Temperatura max di esercizio: 100°C
Temperatura min di esercizio: -20°C
Pressione max di esercizio: da 20 a 16 bar;
Corpo in Ottone CW617N- EN12165.
Filtro in Acciaio INOX AISI 304.
O-ring /Guarnizione piana: Gomma nitrilica NBR (1/2"÷2") / Fibra (2"1/2÷4")

05964 FILTRO A Y FEMMINA/FEMMINA IN OTTONE GIALLO TIEMME

CODICE	VARIANTE	COD.PROD.	U.M.	M.V.	CF	LISTINO
0596402	1/2" DN15 - PN20	3670003	PZ	1	20	8,1387
0596404	3/4" DN20 - PN20	3670001	PZ	1	18	13,8537
0596406	1" DN25 - PN20	3670002	PZ	1	10	23,5402
0596408	1"1/4 DN32 - PN20	3670005	PZ	1	4	33,2862
0596410	1"1/2 DN40 - PN20	3670009	PZ	1	3	48,9768
0596412	2" DN50 - PN20	3670004	PZ	1	2	75,8507
0596414	2"1/2 DN65 - PN16	3670011	PZ	1	1	166,0994
0596416	3" DN80 - PN16	3670014	PZ	1	1	250,7097
0596418	4" DN100 - PN16	3670015	PZ	1	1	484,2916



Valvola a clapet FULL femmina/femmina ISO228, con otturatore in ottone e guarnizione. La valvola deve essere installata orizzontale con il tappo rivolto verso l'alto. Si adatta ad ogni tipo di impianto idraulico domestico e commerciale, applicazioni industriali ed agricole, impianti di riscaldamento ed igienico sanitari, aria compressa, olivari, prodotti petroliferi, generalmente con ogni fluido non corrosivo. Temperatura max di esercizio: 100°C. Temperatura min di esercizio: -20°C. Corpo in Ottone CW617N- EN12165.



05966 VALVOLA A CLAPET "FULL" FEMMINA/FEMMINA CON OTTURATORE IN OTTONE E GUARNIZIONE

CODICE	VARIANTE	COD.PROD.	U.M.	M.V.	CF	LISTINO
0596602	1/2" DN15 - PN16	3500015	PZ	1	25	10,1032
0596604	3/4" DN20 - PN16	3500016	PZ	1	15	13,5645
0596606	1" DN25 - PN16	3500009	PZ	1	10	20,4276
0596608	1"1/4 DN32 - PN16	3500017	PZ	1	5	29,5273
0596610	1"1/2 DN40 - PN16	3500020	PZ	1	5	37,2493
0596612	2" DN50 - PN16	3500011	PZ	1	2	55,3381
0596614	2"1/2 DN65 - PN8	3500028	PZ	1	1	112,4282
0596616	3" DN80 - PN8	3500026	PZ	1	1	161,6516
0596618	4" DN100 - PN8	3500042	PZ	1	1	268,8666



05968 VALVOLA DI RITEGNO A MOLLA F/F CON OTTURATORE IN POLIAMMIDINE

CODICE	VARIANTE	COD.PROD.	U.M.	M.V.	CF	LISTINO
0596802	1/2" DN15 - PN12	3500003	PZ	1	15	7,2798
0596804	3/4" DN20 - PN12	3500004	PZ	1	12	9,8481
0596806	1" DN25 - PN12	3500001	PZ	1	8	13,1062
0596808	1"1/4 DN32 - PN10	3500006	PZ	1	6	18,8628
0596810	1"1/2 DN40 - PN10	3500008	PZ	1	4	28,4047
0596812	2" DN50 - PN10	3500007	PZ	1	2	38,9502
0596814	2"1/2 DN65 - PN8	3500022	PZ	1	1	74,4645

Valvola di ritegno con otturatore in poliammide realizzata in:
-Corpo in ottone CW617N, -Otturatore in PA, -Premi guarnizione in PA, -Guarnizione in NBR, -Molla in acciaio inox AISI 302.
Filettature ISO 228.
Temperatura massima di esercizio: + 100 °C.
Temperatura minima di esercizio: - 20 °C (purché il fluido rimanga in fase liquida).
Pressione massima di esercizio: 12 bar (1/2" ÷ 1"), 10 bar (1"1/4 ÷ 2"), 8 bar (2"1/2 ÷ 4").
Pressione minima di apertura 25 mbar.
Compatibilità fluidi: Acqua potabile, acqua e soluzioni giolate (percentuale massima glicole 30%), olii, prodotti petroliferi, fluidi non corrosivi.



Materiale: Ottone

Finitura: Ottone Giallo



Raccoglitore di Impurità a Y in Ottone stampato e Sabbiato.
Filtro interno in acciaio Inox AISI 304.
Tenuta PTFE. Filettature secondo UNI ISO 228/1. Limiti di Pressione: 16 Bar. (PN16)
Limiti di temperatura: -20/+120°C

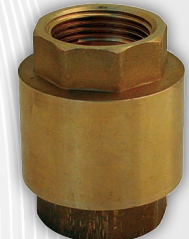
05975 FILTRO A Y FEMMINA/FEMMINA IN OTTONE CON FILTRO INOX APM

CODICE	VARIANTE	COD.PROD.	U.M.	M.V.	CF	LISTINO
0597502	1/2"	4500015	PZ	1	30	6,1180
0597504	3/4"	4500020	PZ	1	25	8,9680
0597506	1"	4500025	PZ	1	20	12,8060
0597508	1"1/4	4500032	PZ	1	6	25,6120
0597510	1"1/2	4500040	PZ	1	5	31,9960
0597512	2"	4500050	PZ	1	3	57,0760



05973 VALVOLA DI RITEGNO UNIVERSALE PESANTE

CODICE	VARIANTE	COD.PROD.	U.M.	M.V.	CF	LISTINO
0597302	1/2"		PZ	1	20	10,0320
0597304	3/4"		PZ	1	12	12,6160
0597306	1"		PZ	1	8	19,4560
0597308	1"1/4		PZ	1	8	30,3240
0597310	1"1/2		PZ	1	6	43,1680
0597312	2"		PZ	1	5	63,6500
0597314	2"1/2		PZ	1	1	121,7520
0597316	3"		PZ	1	1	164,1980
0597318	4"		PZ	1	1	254,5620



05970 VALVOLA DI RITEGNO A MOLLA F/F CON OTTURATORE METALLICO

CODICE	VARIANTE	COD.PROD.	U.M.	M.V.	CF	LISTINO
0597002	1/2" DN15 - PN25	3500142	PZ	1	15	10,3669
0597004	3/4" DN20 - PN25	3500143	PZ	1	12	13,6581
0597006	1" DN25 - PN25	3500144	PZ	1	8	18,2930
0597008	1"1/4 DN32 - PN18	3500145	PZ	1	6	28,3622
0597010	1"1/2 DN40 - PN18	3500146	PZ	1	4	38,9076
0597012	2" DN50 - PN18	3500147	PZ	1	2	59,6839

Valvola di ritegno con otturatore metallico realizzata in:- Corpo in ottone CW617N, - Perno in ottone CW617N, - Flangia in acciaio inox AISI 304, - Premi guarnizione in ottone CW617N, - Guarnizione in NBR, - Molla in acciaio inox AISI 302, - Filettature ISO 228.
Temperatura massima di esercizio: + 110 °C.
Temperatura minima di esercizio: -20 °C (purché il fluido rimanga in fase liquida).
Pressione massima di esercizio: 25 bar (1/2" ÷ 1"), 18 bar (1"1/4 ÷ 2").
Pressione minima di apertura 25 mbar.
Compatibilità fluidi: Acqua potabile, acqua e soluzioni giolate (percentuale massima glicole 30%), olii, prodotti petroliferi, fluidi non corrosivi.