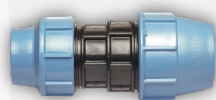


Temperatura Max: 45°C.  
Conformi a normative ISO, UNI, DIN.  
Conformi alle norme per il convogliamento di acqua potabile secondo le prescrizioni vigenti. D.M. 174 del 06/04/2004.  
Corpo in polipropilene (PP-B) ad alto grado di stabilità con protezione anti UV.

**06042** MANICOTTO DOPPIO A COMPRESSIONE PER ACCOPPIAMENTO TUBO POLIETILENE UNIDELTA

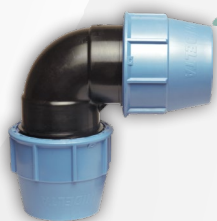
CODICE	VARIANTE	COD.PROD.	U.M.	M.V.	CF	LISTINO
0604202	Ø16x16 - PN16	1001016000	PZ	1	70	1,9751
0604204	Ø20x20 - PN16	1001020000	PZ	1	50	2,7086
0604206	Ø25x25 - PN16	1001025000	PZ	1	30	3,2422
0604208	Ø32x32 - PN16	1001032000	PZ	1	20	4,1861
0604210	Ø40x40 - PN16	1001040000	PZ	1	10	6,8126
0604212	Ø50x50 - PN16	1001051000	PZ	1	23	9,2802
0604214	Ø63x63 - PN16	1001064000	PZ	1	15	12,8507
0604216	Ø75x75 - PN16	1001076000	PZ	1	11	24,2085
0604218	Ø90x90 - PN16	1001091000	PZ	1	6	29,9387



Temperatura Max: 45°C.  
Conformi a normative ISO, UNI, DIN.  
Conformi alle norme per il convogliamento di acqua potabile secondo le prescrizioni vigenti. D.M. 174 del 06/04/2004.  
Corpo in polipropilene (PP-B) ad alto grado di stabilità con protezione anti UV.

**06040** MANICOTTO RIDOTTO A COMPRESSIONE PER ACCOPPIAMENTO TUBO POLIETILENE UNIDELTA

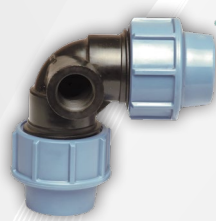
CODICE	VARIANTE	COD.PROD.	U.M.	M.V.	CF	LISTINO
0604002	Ø20x16 - PN16	1002020016	PZ	1	60	2,7086
0604004	Ø25x20 - PN16	1002025020	PZ	1	40	2,9395
0604006	Ø32x25 - PN16	1002032025	PZ	1	25	3,8578
0604008	Ø40x25 - PN16	1002040025	PZ	1	15	6,6280
0604010	Ø40x32 - PN16	1002040032	PZ	1	15	6,6280
0604012	Ø50x25 - PN16	1002051025	PZ	1	8	8,5825
0604014	Ø50x32 - PN16	1002051032	PZ	1	8	8,5825
0604016	Ø50x40 - PN16	1002051040	PZ	1	6	8,5825
0604018	Ø63x25 - PN16	1002064025	PZ	1	25	12,1171
0604020	Ø63x32 - PN16	1002064032	PZ	1	25	12,1171
0604022	Ø63x40 - PN16	1002064040	PZ	1	25	12,1171
0604024	Ø63x50 - PN16	1002064050	PZ	1	16	12,1171
0604026	Ø75x50 - PN16	1002076051	PZ	1	14	22,0847
0604028	Ø75x63 - PN16	1002076064	PZ	1	12	22,0847
0604030	Ø90x63 - PN16	1002091064	PZ	1	8	29,1948
0604032	Ø90x75 - PN16	1002091076	PZ	1	7	29,1948



Temperatura Max: 45°C.  
Conformi a normative ISO, UNI, DIN.  
Conformi alle norme per il convogliamento di acqua potabile secondo le prescrizioni vigenti. D.M. 174 del 06/04/2004.  
Corpo in polipropilene (PP-B) ad alto grado di stabilità con protezione anti UV.

**06038** GOMITO DOPPIO A COMPRESSIONE PER TUBO POLIETILENE UNIDELTA

CODICE	VARIANTE	COD.PROD.	U.M.	M.V.	CF	LISTINO
0603802	Ø16x16 - PN16	1006016000	PZ	1	70	2,1084
0603804	Ø20x20 - PN16	1006020000	PZ	1	50	2,7086
0603806	Ø25x25 - PN16	1006025000	PZ	1	30	3,2935
0603808	Ø32x32 - PN16	1006032000	PZ	1	20	4,1143
0603810	Ø40x40 - PN16	1006040000	PZ	1	10	7,1410
0603812	Ø50x50 - PN16	1006051000	PZ	1	22	9,9881
0603814	Ø63x63 - PN16	1006064000	PZ	1	13	12,1171
0603816	Ø75x75 - PN16	1006076000	PZ	1	9	23,5159
0603818	Ø90x90 - PN16	1006091000	PZ	1	5	29,1692



Temperatura Max: 45°C.  
Conformi a normative ISO, UNI, DIN.  
Conformi alle norme per il convogliamento di acqua potabile secondo le prescrizioni vigenti. D.M. 174 del 06/04/2004.  
Corpo in polipropilene (PP-B) ad alto grado di stabilità con protezione anti UV.

**06054** GOMITO DOPPIO CON DERIVAZIONE LATERALE FEMMINA PER TUBO POLIETILENE UNIDELTA

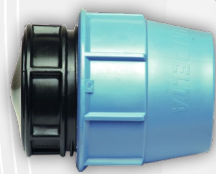
CODICE	VARIANTE	COD.PROD.	U.M.	M.V.	CF	LISTINO
0605402	Ø25x25 x 1/2" F - PN16	1023025002	PZ	1	25	4,7093
0605404	Ø32x32 x 1/2" F - PN16	1023032002	PZ	1	20	5,8636
0605406	Ø32x32 x 3/4" F - PN16	1023032003	PZ	1	20	5,8636



Temperatura Max: 45°C.  
Conformi a normative ISO, UNI, DIN.  
Conformi alle norme per il convogliamento di acqua potabile secondo le prescrizioni vigenti. D.M. 174 del 06/04/2004.  
Corpo in polipropilene (PP-B) ad alto grado di stabilità con protezione anti UV.

**06046** GOMITO A COMPRESSIONE FEMMINA FLANGIATO PER TUBO POLIETILENE UNIDELTA

CODICE	VARIANTE	COD.PROD.	U.M.	M.V.	CF	LISTINO
0604602	Ø20 x 1/2" F - PN16	1034020002	PZ	1	55	5,1916
0604604	Ø25 x 3/4" F - PN16	1034025003	PZ	1	35	6,2073



Temperatura Max: 45°C.  
Conformi a normative ISO, UNI, DIN.  
Conformi alle norme per il convogliamento di acqua potabile secondo le prescrizioni vigenti. D.M. 174 del 06/04/2004.  
Corpo in polipropilene (PP-B) ad alto grado di stabilità con protezione anti UV.

**06044** TAPPO DI FINE LINEA A COMPRESSIONE PER TUBO POLIETILENE UNIDELTA

CODICE	VARIANTE	COD.PROD.	U.M.	M.V.	CF	LISTINO
0604402	Ø16 - PN16	1012016000	PZ	1	140	1,4467
0604404	Ø20 - PN16	1012020000	PZ	1	100	1,8263
0604406	Ø25 - PN16	1012025000	PZ	1	50	2,0315
0604408	Ø32 - PN16	1012032000	PZ	1	40	2,4932
0604410	Ø40 - PN16	1012040000	PZ	1	20	4,1861
0604412	Ø50 - PN16	1012050000	PZ	1	10	6,1765
0604414	Ø63 - PN16	1012063000	PZ	1	30	8,3876
0604416	Ø75 - PN16	1012076000	PZ	1	22	19,9506
0604418	Ø90 - PN16	1012091000	PZ	1	12	22,7721