



Materiale: Acciaio al Carbonio  
Finitura: Nero Opaco



In acciaio al carbonio, spessore 1,2 mm.  
Verniciatura siliconica a liquido resistente alle alte temperature e antigraffio.

**09020 FUMAIOLO A CAPPELLO CINESE NERO OPACO PER STUFE**

| CODICE  | VARIANTE | COD.PROD. | U.M. | M.V. | CF | LISTINO |
|---------|----------|-----------|------|------|----|---------|
| 0902008 | Ø80 mm   |           | PZ   | 1    | 1  | 67,2220 |
| 0902010 | Ø100 mm  |           | PZ   | 1    | 1  | 72,0100 |



Materiale: Acciaio al Carbonio  
Finitura: Nero Opaco



**09022 TERMINALE ORIZZONTALE A GRIGLIA INOX VERNICIATO NERO OPACO**

| CODICE  | VARIANTE | COD.PROD. | U.M. | M.V. | CF | LISTINO |
|---------|----------|-----------|------|------|----|---------|
| 0902208 | Ø80 M    |           | PZ   | 1    | 1  | 35,7200 |
| 0902210 | Ø100 M   |           | PZ   | 1    | 1  | 39,5580 |



**09006 FASCETTE DI BLOCCAGGIO PER TUBO NERO**

| CODICE  | VARIANTE | COD.PROD. | U.M. | M.V. | CF | LISTINO |
|---------|----------|-----------|------|------|----|---------|
| 0900602 | Ø 80     |           | PZ   | 1    | 2  | 3,9900  |
| 0900604 | Ø 100    |           | PZ   | 1    | 2  | 4,2560  |



Materiale: Acciaio al Carbonio  
Finitura: Nero Opaco

Per stufe a Pellet e Legna.  
Elementi a singola parete in acciaio al carbonio S235JRG2.  
Spessore della parete 2 mm.  
CERTIFICAZIONE EN 1856-2:2009.  
**Guarnizione da ordinare separatamente nostro codice 08794.**



**09009 TUBO M/F NERO PESANTE PER STUFE**

| CODICE  | VARIANTE       | COD.PROD. | U.M. | M.V. | CF | LISTINO |
|---------|----------------|-----------|------|------|----|---------|
| 0900902 | Ø120 x 500 mm  |           | PZ   | 1    | 1  | 31,4944 |
| 0900904 | Ø120 x 1000 mm |           | PZ   | 1    | 1  | 53,4128 |
| 0900906 | Ø130 x 250 mm  |           | PZ   | 1    | 1  | 20,2160 |
| 0900908 | Ø130 x 500 mm  |           | PZ   | 1    | 1  | 31,9200 |
| 0900910 | Ø130 x 1000 mm |           | PZ   | 1    | 1  | 54,6896 |



Materiale: Acciaio al Carbonio  
Finitura: Nero Opaco  
Per stufe a Pellet e Legna.  
Elementi a singola parete in acciaio al carbonio S235JRG2.  
Spessore della parete 2 mm.  
CERTIFICAZIONE EN 1856-2:2009.  
**Guarnizione da ordinare separatamente nostro codice 08794.**



**09011 CURVA 45° M/F NERO PESANTE PER STUFE**

| CODICE  | VARIANTE | COD.PROD. | U.M. | M.V. | CF | LISTINO |
|---------|----------|-----------|------|------|----|---------|
| 0901102 | Ø 120    |           | PZ   | 1    | 1  | 41,4960 |
| 0901104 | Ø 130    |           | PZ   | 1    | 1  | 41,7088 |

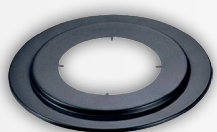


Materiale: Acciaio al Carbonio  
Finitura: Nero Opaco  
Per stufe a Pellet e Legna.  
Elementi a singola parete in acciaio al carbonio S235JRG2.  
Spessore della parete 2 mm.  
CERTIFICAZIONE EN 1856-2:2009.  
**Guarnizione da ordinare separatamente nostro codice 08794.**



**09013 CURVA 90° M/F NERO PESANTE PER STUFE**

| CODICE  | VARIANTE | COD.PROD. | U.M. | M.V. | CF | LISTINO |
|---------|----------|-----------|------|------|----|---------|
| 0901302 | Ø120 mm  |           | PZ   | 1    | 1  | 46,8160 |
| 0901304 | Ø130 mm  |           | PZ   | 1    | 1  | 47,8800 |



Materiale: Acciaio al Carbonio  
Finitura: Nero Opaco  
Per stufe a Pellet e Legna.  
Elementi a singola parete in acciaio al carbonio S235JRG2.  
Spessore della parete 2 mm.  
Verniciatura siliconica resistente alle alte temperature e anti graffio.  
CERTIFICAZIONE EN 1856-2:2009



**09018 ROSONE NERO PESANTE PER STUFE**

| CODICE  | VARIANTE | COD.PROD. | U.M. | M.V. | CF | LISTINO |
|---------|----------|-----------|------|------|----|---------|
| 0901801 | Ø130 mm  |           | PZ   | 1    | 1  | 15,9600 |
| 0901802 | Ø120 mm  |           | PZ   | 1    | 1  | 15,9600 |



Materiale: Acciaio al Carbonio  
Finitura: Nero Opaco  
Per stufe a Pellet e Legna.  
Elementi a singola parete in acciaio al carbonio S235JRG2.  
Spessore della parete 2 mm.  
Verniciatura siliconica resistente alle alte temperature e anti graffio.  
CERTIFICAZIONE EN 1856-2:2009



**09012 ROSONE 45° NERO PESANTE PER STUFE**

| CODICE  | VARIANTE | COD.PROD. | U.M. | M.V. | CF | LISTINO |
|---------|----------|-----------|------|------|----|---------|
| 0901202 | Ø130 mm  |           | PZ   | 1    | 1  | 22,9824 |



Materiale: Acciaio al Carbonio  
Finitura: Nero Opaco



Per stufe a Pellet e Legna.  
Spessore 8/10.  
*Utile per raccordare un canale da fumo verticale ad una canna fumaria.*

**09014 ROSONE A SOFFITTO TELESCOPICO NERO PESANTE PER STUFE**

| CODICE  | VARIANTE | COD.PROD. | U.M. | M.V. | CF | LISTINO |
|---------|----------|-----------|------|------|----|---------|
| 0901402 | Ø130 mm  |           | PZ   | 1    | 1  | 52,1360 |