



### 09266 REGOLATORE GAS BASSA PRESSIONE SINGOLO STADIO CON CODOLO

CODICE	VARIANTE	COD.PRODUTTORE	U.M.	M.V.	CF	LISTINO
0926603	3 Kg/h		PZ	1	1	19,3800
0926610	10 Kg/h		PZ	1	1	38,0000

**0926603** Norma: EN 16129  
Pressione Entrata: 0,3÷16 bar  
Pressione Uscita: 30÷50 mbar regolabile  
Temperatura Esercizio: -20°÷ +50°C  
Portata: 3 Kg/h  
E-U: W20 x 1/14" F SX - 3/8" F

**0926610** Norma: EN 16129 - UNI CIG 7131/14  
Pressione Entrata: 0,5÷16 bar  
Pressione Uscita: 30÷50 mba  
P.V.S: 105 mbar  
Temperatura Esercizio: -20°÷+50°C  
Portata: 10 Kg/h  
E-U: W 20 x 1/14" F SX - 1/2" F  
Per installazioni esterne.  
Con valvola di sicurezza per lo scarico delle sovrappressioni.



### 09268 REGOLATORE GAS BASSA PRESSIONE F/F

CODICE	VARIANTE	COD.PRODUTTORE	U.M.	M.V.	CF	LISTINO
0926803	3 Kg/h		PZ	1	1	16,5300

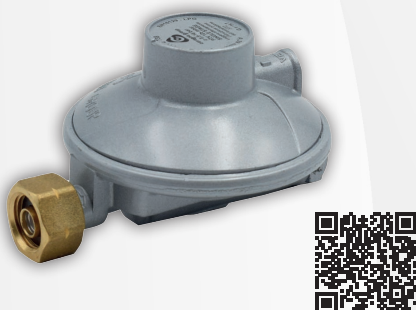
NORMA: EN 16129  
Pressione Entrata: 0,3-16 bar  
Pressione Uscita: 30-50 mBar regolabile.  
Temperatura di esercizio: -20°/+50°C.  
E-U: 1/4" - 3/8" F/F



### 09218 REGOLATORE GAS BASSA PRESSIONE CON VALVOLA DI SICUREZZA

CODICE	VARIANTE	COD.PRODUTTORE	U.M.	M.V.	CF	LISTINO
0921802	10 Kg/h		PZ	1	1	36,2900

Norma: EN 16129  
Pressione Entrata: 0,53÷1,95 bar  
Pressione Uscita: 30÷35 mbar regolabile  
P.V.S: 75 mbar  
Temperatura Esercizio: -20°/+50°C  
E-U: 1/2" FF  
Per installazioni esterne. Con valvola di sicurezza per lo scarico delle sovrappressioni.  
Non idoneo per essere installato direttamente sulla bombola.



### 09270 REGOLATORE GAS BASSA PRESSIONE A NORMA UNI 7131

CODICE	VARIANTE	COD.PRODUTTORE	U.M.	M.V.	CF	LISTINO
0927003	3 Kg/h		PZ	1	1	32,1100

Norma: EN 16129- UNI CIG 7131/14  
Pressione Entrata: 0,5÷16 bar  
Pressione Uscita: 29 bar fissa  
P.V.S: 105 mbar  
Temperatura Esercizio: -20°/+50°C  
E-U: W 20 x 1" 1/4 F SX- 3/8" F  
Per installazioni esterne.  
Con valvola di sicurezza per lo scarico delle sovrappressioni.



### 09272 REGOLATORE GAS BASSA PRESSIONE F/F SECONDO STADIO

CODICE	VARIANTE	COD.PRODUTTORE	U.M.	M.V.	CF	LISTINO
0927225	25 Kg/h		PZ	1	1	130,7200

Norma: EN 16129  
Pressione Entrata: 1,02 ÷ 3,9 bar  
Pressione Uscita: 25 ÷ 35 mbar  
P.V.S: 75 mbar  
Temperatura Esercizio: -20° ÷ +50°C  
E-U: 1/2" - 3/4" F/F