



10988 MANOMETRO Ø 50 LATERALE

CODICE	VARIANTE	COD.PRODUTTORE	U.M.	M.V.	CF	LISTINO
1098802	0÷6 bar		PZ	1	1	5,3200
1098804	0÷10 bar		PZ	1	1	5,3200
1098806	0÷25 bar		PZ	1	1	7,4100

ATTACCO Radiale in Ottone 1/4".
 A norma EN837-1. CASSA in ABS Nero. TRASPARENTE: Kostil con indice Rosso.
 SALDATURA in lega di stagno per temperature -20°C/+90°C.
 ELEMENTO MANOMETRICO: Molla di Bourdon in lega di Rame.
 MOVIMENTO AMPLIFICATORE DI PRECISIONE: In Ottone per orologeria.
 Precisione Classe: 1.6.
 Grado di protezione IP31.



10990 MANOMETRO Ø 50 POSTERIORE

CODICE	VARIANTE	COD.PRODUTTORE	U.M.	M.V.	CF	LISTINO
1099002	0÷6 bar		PZ	1	1	5,8900
1099004	0÷10 bar		PZ	1	1	5,8900

ATTACCO Posteriore in Ottone 1/4".
 A norma EN837-1.
 CASSA in ABS. TRASPARENTE: Kostil con indice Rosso.
 SALDATURA in lega di stagno per temperature -20°C/+90°C.
 ELEMENTO MANOMETRICO: Molla di Bourdon in lega di Rame.
 MOVIMENTO AMPLIFICATORE DI PRECISIONE: In Ottone per orologeria.
 Precisione Classe: 1.6.
 Grado di protezione IP31.

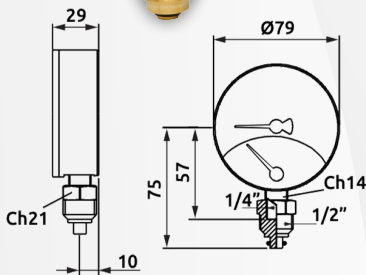


ICMA

10997 TERMOMANOMETRO RADIALE ATTACCO LATERALE Ø 80

CODICE	VARIANTE	COD.PRODUTTORE	U.M.	M.V.	CF	LISTINO
1099702	1/2" 0÷4 Atm 0÷120°C	91258AD04120	PZ	1	50	14,9093
1099704	1/2" 0÷6 Atm 0÷120°C	91258AD06120	PZ	1	50	16,8340
1099706	1/2" 0÷10 Atm 0÷120°C	91258AD10120	PZ	1	50	15,3064

Termomanometro dotato di valvola di ritegno con attacco posteriore, scala di temperatura 0/120°C.
 Scala di pressione a scelta 0/4 bar, 0/6 oppure 0/10 bar.
 Precisione pressione: CL 2,5.
 Precisione temperatura: CL 2.
 Protezione: IP 31.

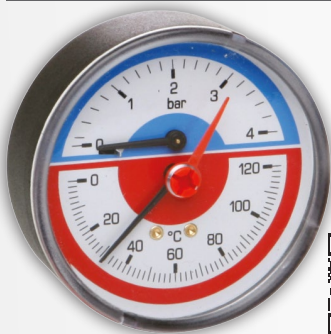


Materiali

Cassa: ABS nero
 Trasparente: Plastica con lancetta rossa
 Quadrante: Alluminio bianco
 Gambo: Ottone
 Elemento manometrico: Molla tipo Bourdon in lega di rame
 Elemento termometrico: Spirale bimetallica

Caratteristiche tecniche

Norme di riferimento: EN837-1
 Pressione d'esercizio: Statica 75% del valore di fondoscala
 Fluttuante non applicabile per brevi periodi fino al valore di Fondoscala
 Limiti di temperatura: Ambiente -5° + 60°C
 Fluido +120° max
 Stoccaggio -20 +60°C
 Classe di precisione: cl 2.5 (Pressione), cl 2 (Temperatura)
 Grado di Protezione: Ip31 per EN 60 529 / IEC 529

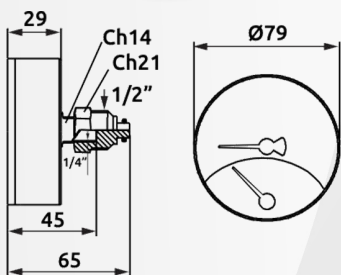


ICMA

10999 TERMOMANOMETRO ATTACCO POSTERIORE Ø 80

CODICE	VARIANTE	COD.PRODUTTORE	U.M.	M.V.	CF	LISTINO
1099902	1/2" 0÷4 Atm 0÷120°C	91259AD04120	PZ	1	50	14,4400
1099904	1/2" 0÷6 Atm 0÷120°C	91259AD06120	PZ	1	50	15,1259
1099906	1/2" 0÷10 Atm 0÷120°C	91259AD10120	PZ	1	50	15,1259

Termomanometro dotato di valvola di ritegno con attacco posteriore, scala di temperatura 0/120°C.
 Scala di pressione a scelta 0/4 bar, 0/6 oppure 0/10 bar.
 Precisione pressione: CL 2,5.
 Precisione temperatura: CL 2.
 Protezione: IP 31.



Materiali

Cassa: ABS nero
 Trasparente: Plastica con lancetta rossa
 Quadrante: Alluminio bianco
 Gambo: Ottone
 Elemento manometrico: Molla tipo Bourdon in lega di rame
 Elemento termometrico: Spirale bimetallica

Caratteristiche tecniche

Norme di riferimento: EN837-1
 Pressione d'esercizio: Statica 75% del valore di fondoscala
 Fluttuante non applicabile per brevi periodi fino al valore di Fondoscala
 Limiti di temperatura: Ambiente -5° + 60°C
 Fluido +120° max
 Stoccaggio -20 +60°C
 Classe di precisione: cl 2.5 (Pressione), cl 2 (Temperatura)
 Grado di Protezione: Ip31 per EN 60 529 / IEC 529