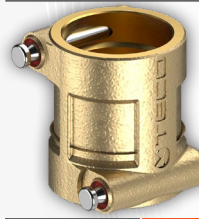




19122 TEE FEMMINA FASTEC

CODICE	VARIANTE	COD.PROD.	U.M.	M.V.	CF	LISTINO
1912202	F13 F	RF12310200	PZ	1	5	20,8240



19124 MANICOTTO FEMMINA FASTEC

CODICE	VARIANTE	COD.PROD.	U.M.	M.V.	CF	LISTINO
1912402	F13 F	RF12110200	PZ	1	10	12,9580



Collega due punti vincolati dell'impianto anche di diverso materiale e grandezza, ad una distanza di range Min.112 a Max.170 mm.

19128 BARILOTTO ESTENSIBILE F/F FASTEC

CODICE	VARIANTE	COD.PROD.	U.M.	M.V.	CF	LISTINO
1912802	F13 F - L.112-170 mm	RF12110300	PZ	1	10	44,4220



19126 NIPLES MASCHIO FASTEC

CODICE	VARIANTE	COD.PROD.	U.M.	M.V.	CF	LISTINO
1912602	F13 M	KA00K00008	PZ	1	10	8,3600



Da utilizzare per K4.2 e K4.3

05721 RACCORDO FILETTATO MASCHIO FASTEC

CODICE	VARIANTE	COD.PROD.	U.M.	M.V.	CF	LISTINO
05721	F13M x 1/2"M	KA00K00003	PZ	1	10	9,7812



19134 RACCORDO FILETTATO FEMMINA FASTEC

CODICE	VARIANTE	COD.PROD.	U.M.	M.V.	CF	LISTINO
1913402	F13 M - 1/2"F	RF12101000	PZ	1	10	9,7660



19130 RACCORDO A GOMITO FILETTATO MASCHIO FASTEC

CODICE	VARIANTE	COD.PROD.	U.M.	M.V.	CF	LISTINO
1913002	F13 M - 1/2"M	RF122F0100	PZ	1	10	11,4380



19132 RACCORDO A GOMITO FILETTATO FEMMINA FASTEC

CODICE	VARIANTE	COD.PROD.	U.M.	M.V.	CF	LISTINO
1913202	F13 M - 1/2"F	RF122F0200	PZ	1	10	13,1480



Da utilizzare per K4.2 e K4.3

05723 RACCORDO FILETTATO EUROCONO FASTEC

CODICE	VARIANTE	COD.PROD.	U.M.	M.V.	CF	LISTINO
05723	F13M x EK 3/4" F	KA00K00004	PZ	1	10	9,7812