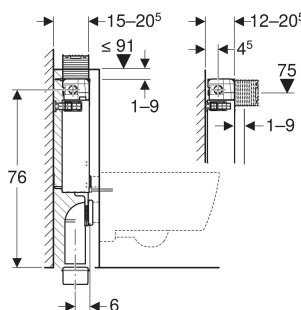
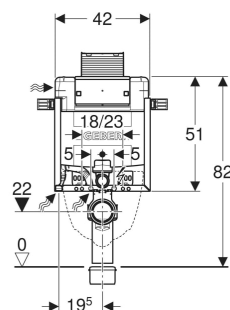


Modulo Geberit Combifix per vaso sospeso, 82 cm, con cassetta di risciacquo da incasso Omega 12 cm



DESTINAZIONI D'USO

- Per pareti in muratura
- Per il montaggio in installazioni applicate davanti alla parete ad altezza parziale
- Per vasi sospesi con quote di collegamento secondo EN 33:2011
- Per risciacquo a due quantità

PROPRIETÀ

- Telaio di montaggio verniciato a polvere
- Telaio di montaggio con quattro staffe di fissaggio
- Profondità di montaggio regolabile, 12–20,5 cm
- Curva tecnica montabile senz'attrezzi
- Cassetta di risciacquo da incasso con azionamento dall'alto o frontale
- Cassetta di risciacquo da incasso isolata contro la condensa
- Lavori di montaggio e manutenzione sulla cassetta di risciacquo da incasso senz'attrezzi
- Allacciamento idrico laterale sinistro o posteriore sinistro

- Protezione cantiere con apertura per l'ispezione, accorciabile
- Con tubo fodera per il tubo di alimentazione dell'acqua per i vasi bidet Geberit AquaClean e per il cavo di collegamento
- Fissaggio per l'allacciamento elettrico

DATI TECNICI

Pressione dinamica	0.1–10 bar
Temperatura dell'acqua max	25 °C
Impostazione predefinita	6 / 3 l
volume di risciacquo	
Campo di regolazione	4 / 4.5 / 6 / 7.5 l
risciacquo lungo	
Campo di regolazione	2–4 l
risciacquo a volume piccolo	
Durchfluss bei 300 kPa / 3 bar	0.16 l/s
Pressione dinamica minima	0.1 bar
Portata di progetto	0.09 l/s
Materiale	Acciaio
Regolabile in altezza	No

MATERIALE IN DOTAZIONE

- Allacciamento idrico R 1/2", compatibile MasterFix e MeplaFix, con rubinetto d'arresto integrato e volantino
- Protezione cantiere con apertura per l'ispezione
- Set per allacciamento per WC, Ø 90 mm
- Curva tecnica in PE-HD, Ø 90 mm
- Manicotto di collegamento in PE-HD, Ø 90/110 mm
- 2 tappi di protezione
- Set disaccoppiante
- 2 barre filettate M12
- Materiale di fissaggio

ACCESSORI

- Set di montanti Geberit Combifix con piastra di base

INFO

- PER MAGGIORI INFORMAZIONI INQUADRA IL QR CODE

No. art.	B cm	H cm	T cm	
110.000.00.1	42	82	12	